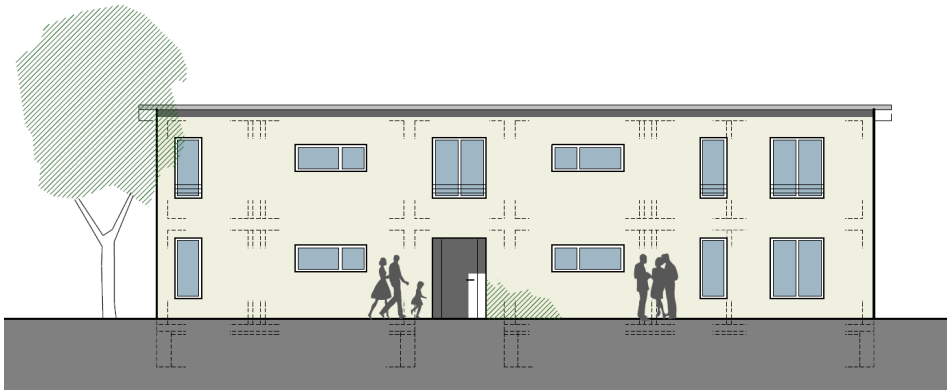
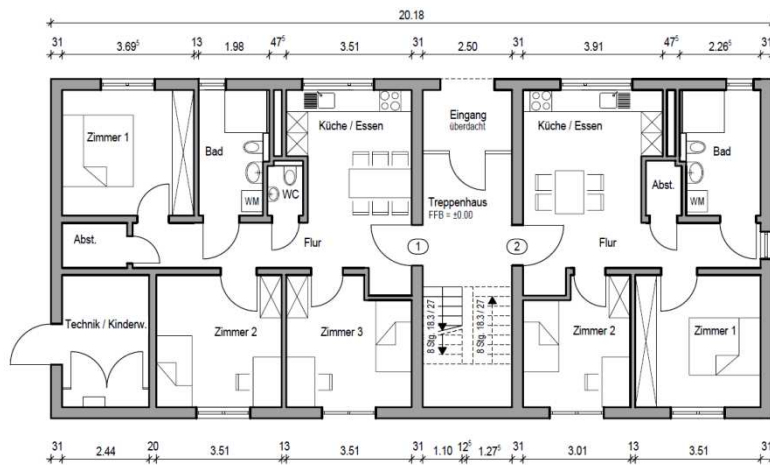


Anschlussunterbringung Wohnmodul 2-geschossig



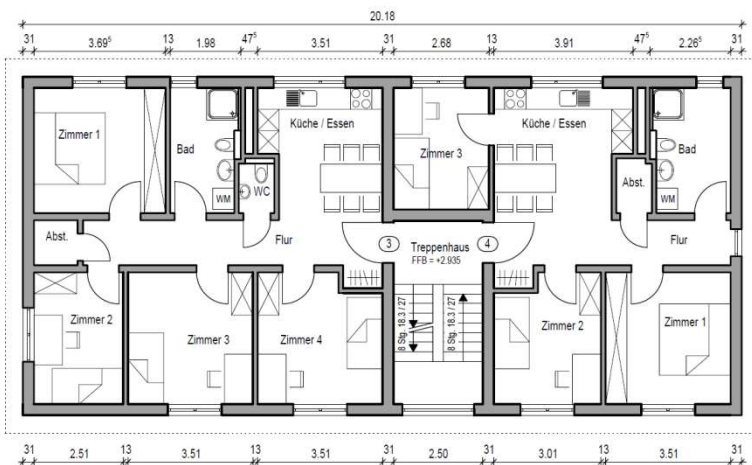
Ansicht Eingang

Wohnmodul



Erdgeschoss

Lage	Wohnung	Wohnfläche (qm)	Anzahl Zi > 10qm	max. Belegung Einzelpersonen	max. Belegung Familien	max. Belegung Einzelpersonen (nicht gefördert)
EG	Whg 1	70,91	3	3	6	6
EG	Whg 2	54,80	2	2	4	4



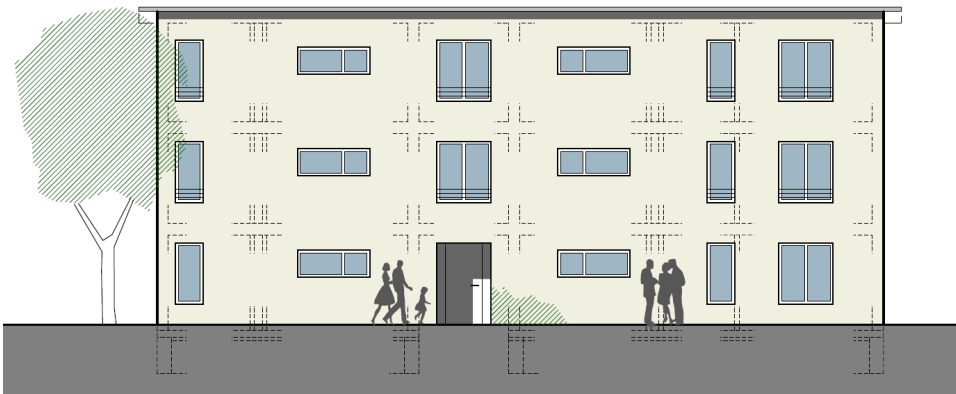
1. Obergeschoss

1. OG	Whg 3	80,20	4	4	7	7
1. OG	Whg 4	63,96	3	3	5	5
Summe Gebäude		269,9	12	12	22	22

Baukosten Wohnmodul 2-geschossig:
ca. 790.000,- €*
einschl. Nebenkosten und
einschl. Außenanlagen
ohne Möblierung

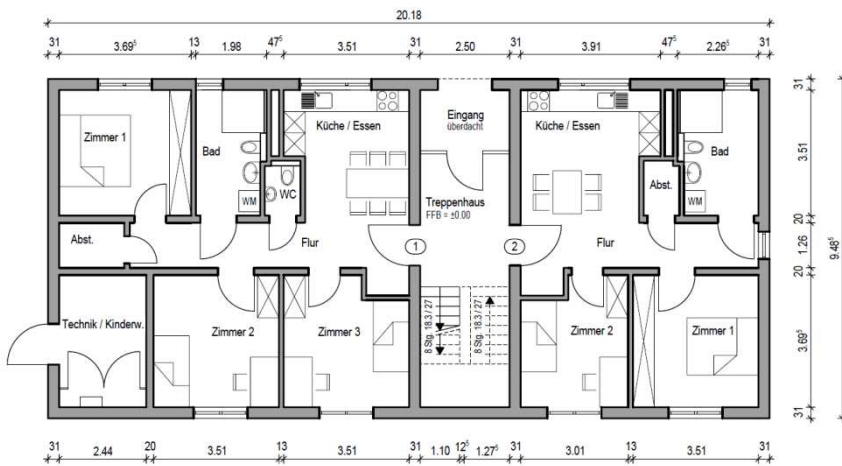
*standortabhängig

Anschlussunterbringung Wohnmodul 3-geschossig

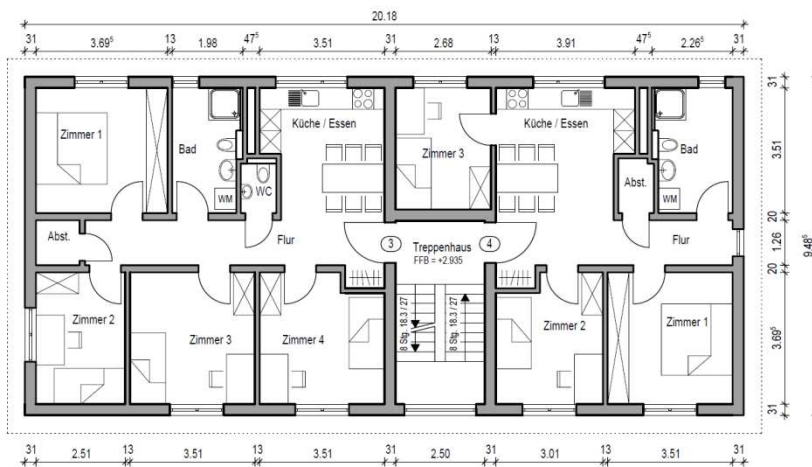


Ansicht Eingang

Wohnmodul



Erdgeschoss



1. Obergeschoss +
2. Obergeschoss

Lage	Wohnung	Wohnfläche (qm)	Anzahl Zi > 10qm	max. Belegung Einzelpersonen	max. Belegung Familien	max. Belegung Einzelpersonen (nicht gefördert)
EG	Whg 1	70,91	3	3	6	6
EG	Whg 2	54,80	2	2	4	4

1. OG	Whg 3	80,20	4	4	7	7
1. OG	Whg 4	63,96	3	3	5	5
2. OG	Whg 5	80,20	4	4	7	7
2. OG	Whg 6	63,96	3	3	5	5
Summe Gebäude		414,03	19	19	34	34

Baukosten Wohnmodul 3-geschossig:
ca. 1.100.000,- €*
einschl. Nebenkosten und
einschl. Außenanlagen
ohne Möblierung

*standortabhängig